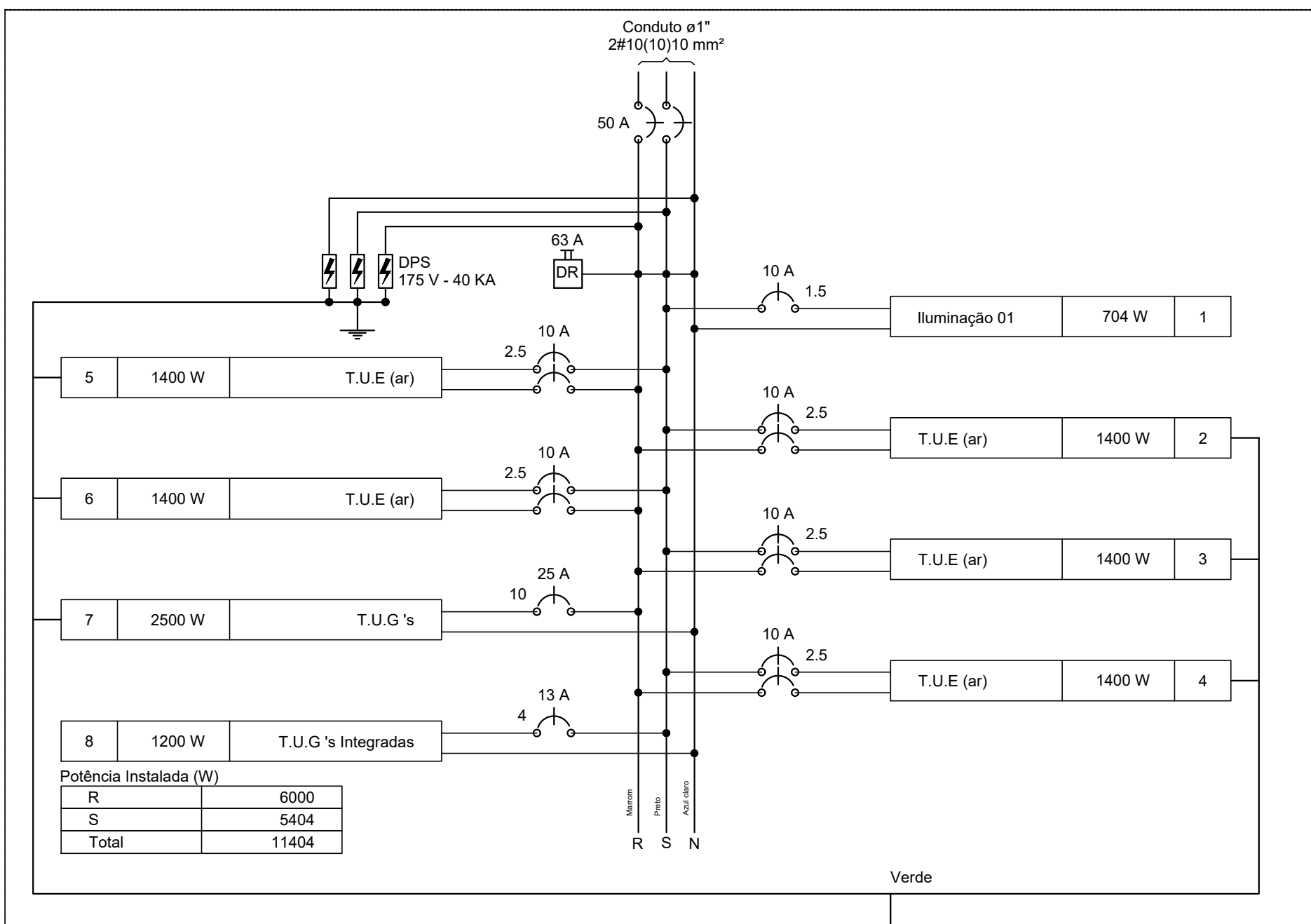
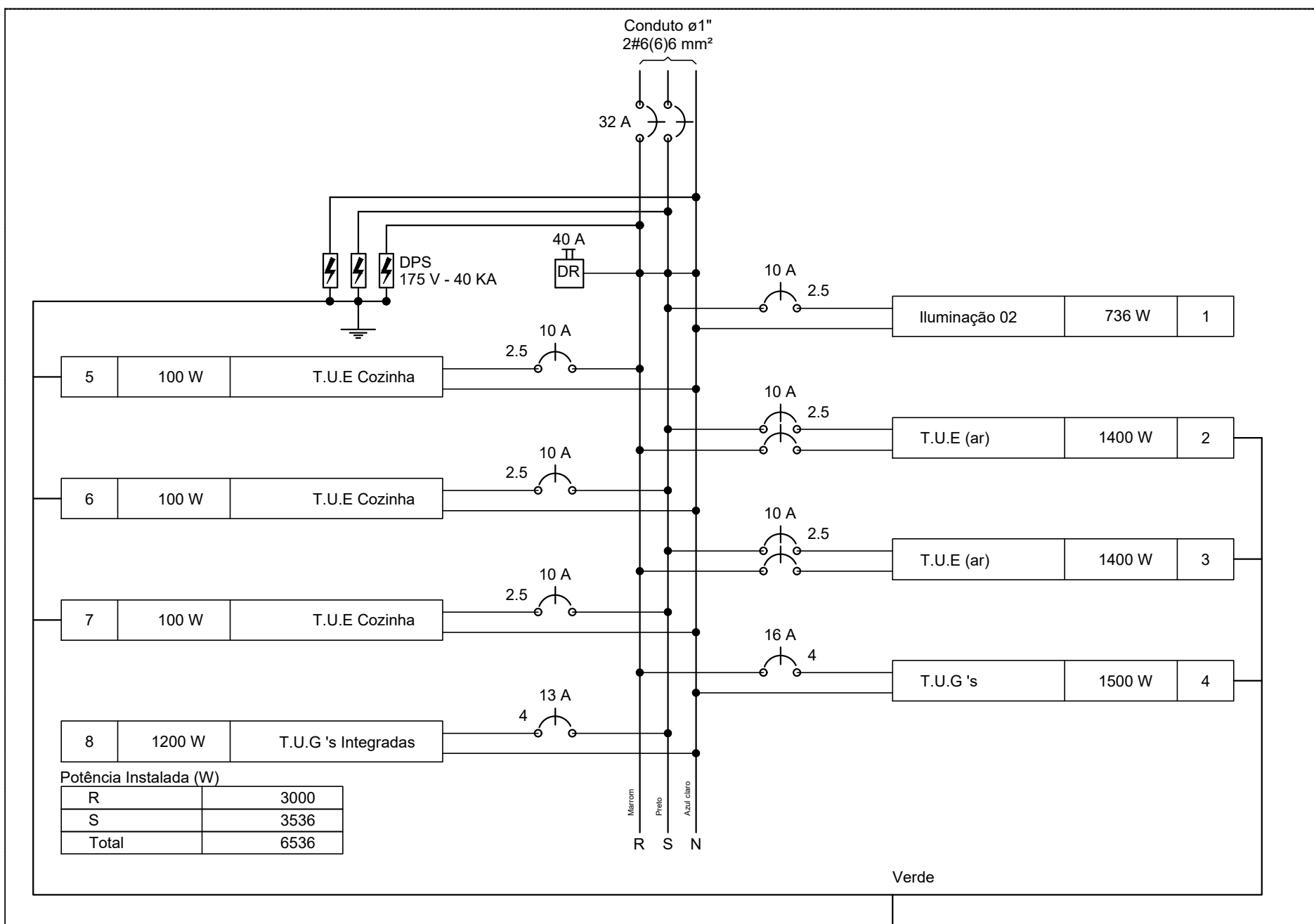


Quadro de distribuição 01																				
Circuito	Descrição	Esquema	Método de inst.	V (V)	Iluminação (W)	Tomadas (W)	Pot. total (W)	Fases	Pot. - R (W)	Pot. - T (W)	FCT	ICA (A)	Seção (mm²)	Ic (A)	Dn (A)	dV parc (%)	dV total (%)	Status		
1	Iluminação 02	F+N	B1	127 V	23	100	809	736 S	736	736	1,00	0,54	6,2	2,5	24,0	10,0	0,88	4,69	Ok	
a					1	35	32	S	32	32	1,00	0,54	0,5	2,5	24,0				Ok	
b					1	35	32	S	32	32	1,00	0,54	1,0	2,5	24,0				Ok	
c					2	70	64	S	64	64	1,00	0,54	2,1	2,5	24,0				Ok	
d					2	70	64	S	64	64	1,00	0,54	3,1	2,5	24,0				Ok	
e					2	70	64	S	64	64	1,00	0,54	4,1	2,5	24,0				Ok	
f					1	35	32	S	32	32	1,00	0,65	0,6	2,5	24,0				Ok	
g					1	35	32	S	32	32	1,00	0,65	0,9	2,5	24,0				Ok	
h					1	35	32	S	32	32	1,00	0,65	1,3	2,5	24,0				Ok	
i					2	70	64	S	64	64	1,00	0,65	2,1	2,5	24,0				Ok	
j					1	35	32	S	32	32	1,00	0,65	2,6	2,5	24,0				Ok	
k					1	35	32	S	32	32	1,00	0,65	3,0	2,5	24,0				Ok	
l					4	141	128	S	128	128	1,00	1,1	2,5	24,0					Ok	
m					4	141	128	S	128	128	1,00	0,54	6,2	2,5	24,0				Ok	
2	T.U.E (ar)	F+T+F	B1	220 V		1	1556	1400	R+S	700	700	1,00	0,54	13,1	2,5	24,0	10,0	0,56	4,37	Ok
3	T.U.E (ar)	F+T+F	B1	220 V		1	1556	1400	R+S	700	700	1,00	0,65	10,9	2,5	24,0	10,0	0,72	4,53	Ok
4	T.U.G 's	F+N+T	B1	127 V		15	1687	1500	R	1500	1500	1,00	0,54	11,3	4	32,0	16,0	0,85	4,66	Ok
5	T.U.E Cozinha	F+N+T	B1	127 V		1	111	100	R	100	100	1,00	0,54	1,6	2,5	24,0	10,0	0,24	4,04	Ok
6	T.U.E Cozinha	F+N+T	B1	127 V		1	111	100	S	100	100	1,00	0,54	1,6	2,5	24,0	10,0	0,23	4,02	Ok
7	T.U.E Cozinha	F+N+T	B1	127 V		1	111	100	S	100	100	1,00	0,54	1,6	2,5	24,0	10,0	0,23	4,04	Ok
8	T.U.G 's Integradas	F+N	B1	127 V		12	1333	1200	S	1200	1200	1,00	0,54	9,7	4	32,0	13,0	0,55	4,36	Ok
TOTAL					23	30	2	7253	6536	R+S	3000	3536	0							

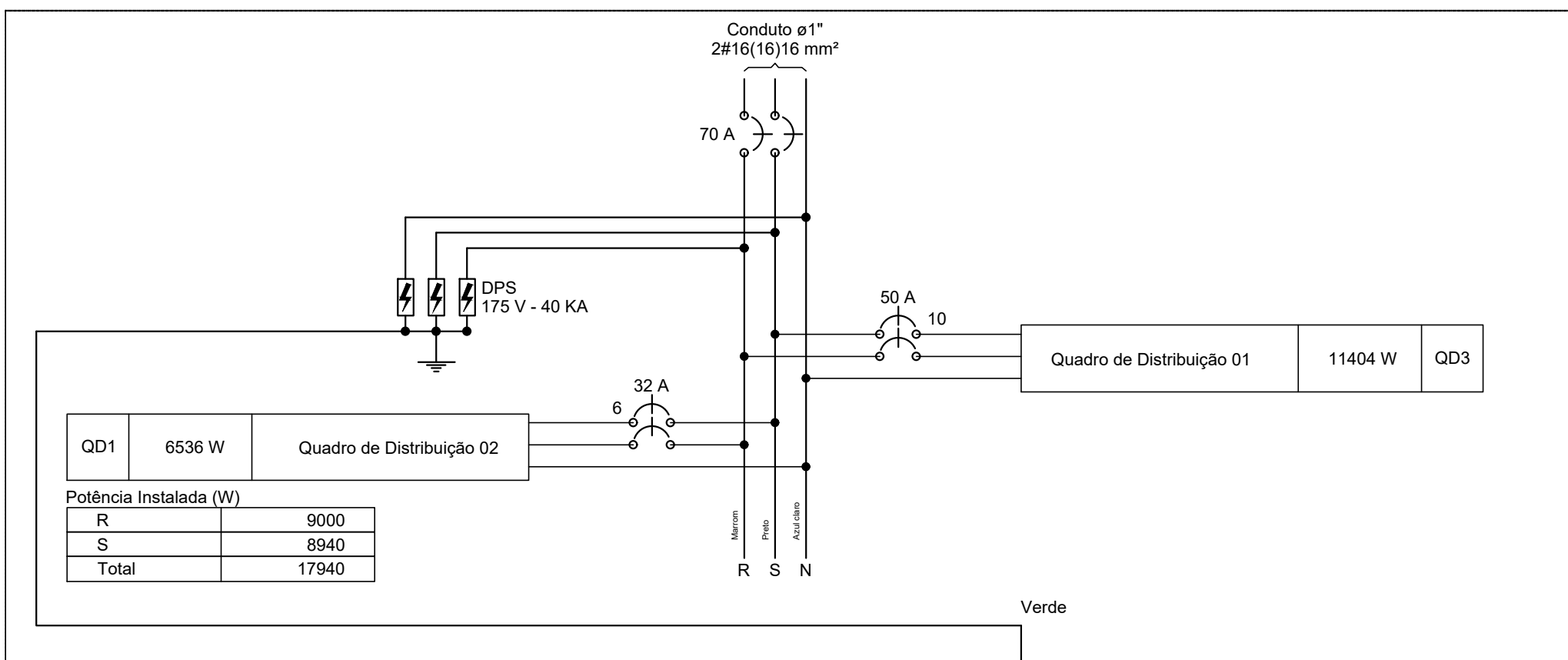
Quadro de Distribuição 01



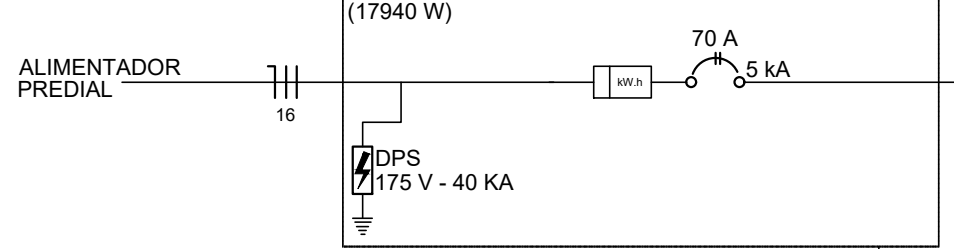
Quadro de Distribuição 02



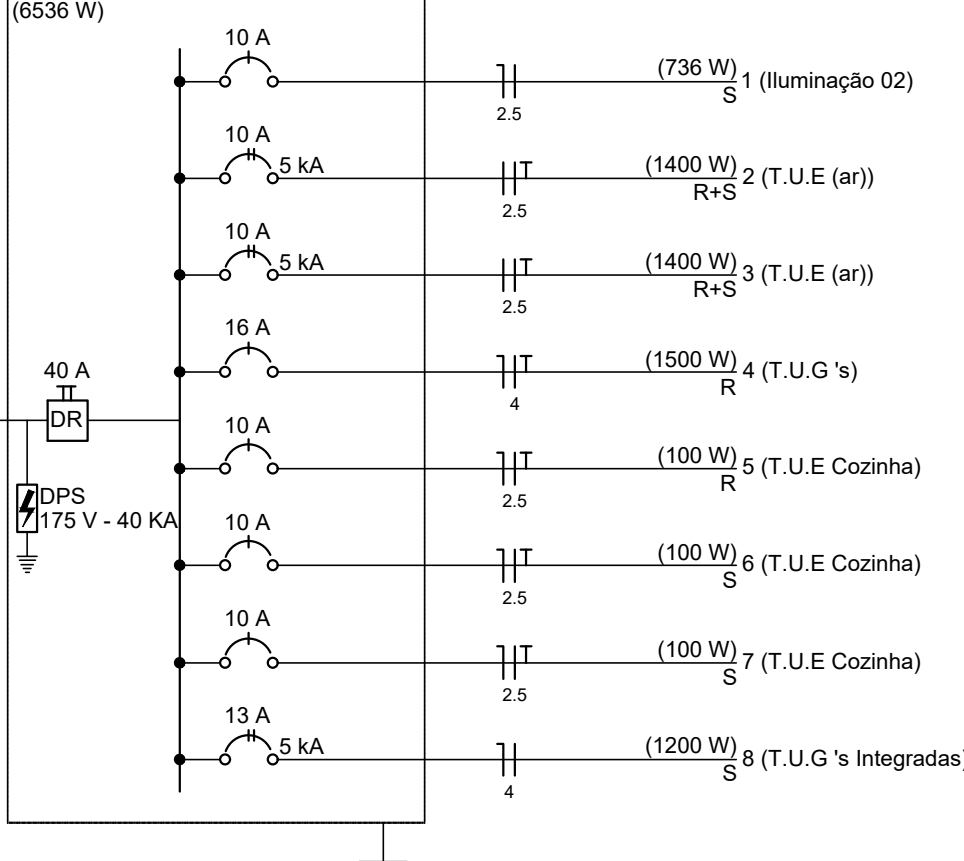
QD2 (Q.D.G)



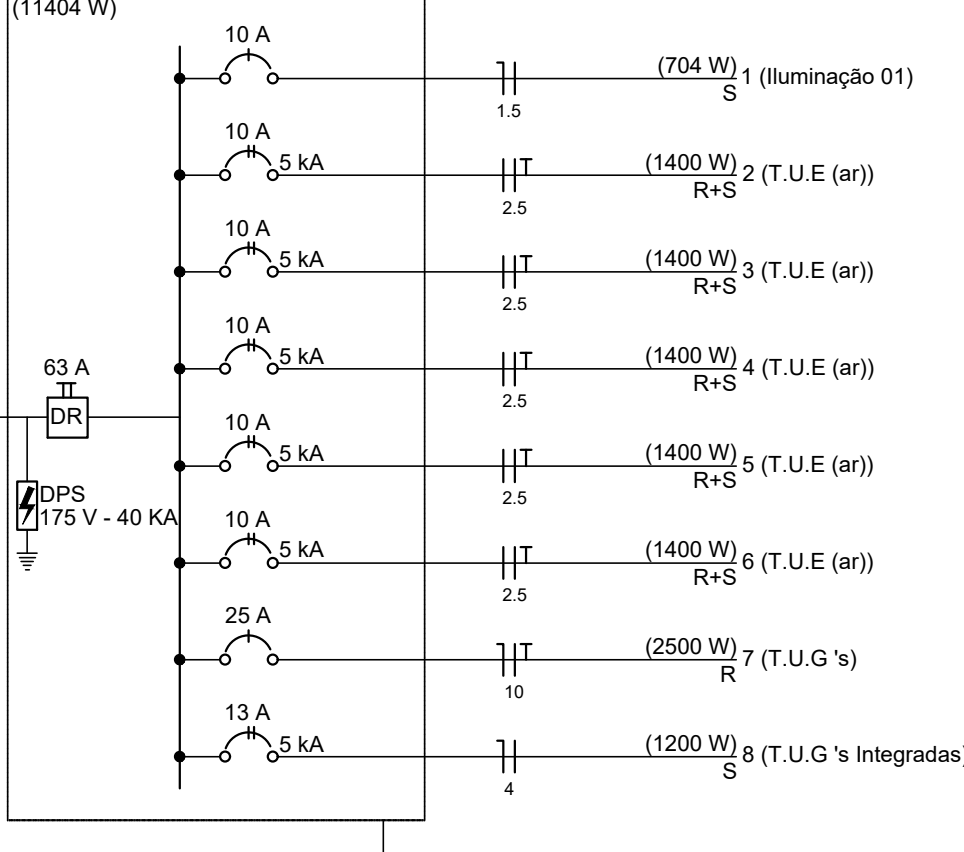
QM1 (Quadro de Medição)



QD1 (Quadro de Distribuição 02)

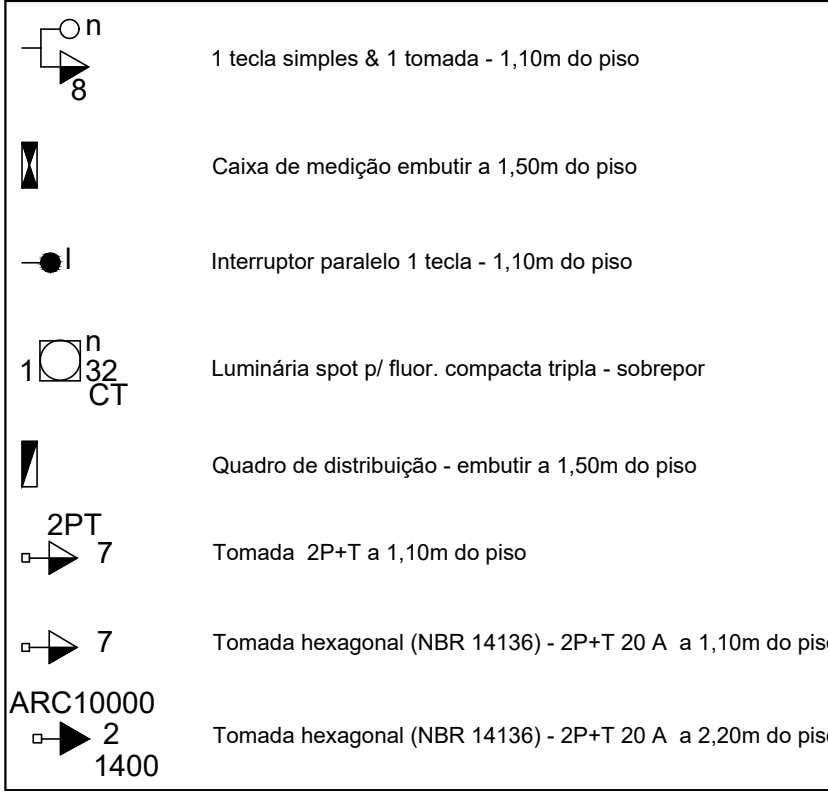


QD3 (Quadro de Distribuição 01)



Lista de Materiais	
Acessórios p/ eletrodutos	
Caixa PVC 4x2"	74 pç
Caixa PVC octogonal 3x3"	38 pç
Linha PVC encaixe	10 pç
Acessórios uso geral	
Bucha de nylon	34 pç
Parafuso fenda galvan. cab. panela 4,2x20mm autoateroachante	24 pç
Cabo Unipolar (cobre)	
1,5 mm²	262,30 m
10 mm²	27,30 m
16 mm²	92,90 m
6 mm²	21,80 m
Isol PVC - 450/750V	
10 mm²	299,20 m
2,5 mm²	846,60 m
4 mm²	623,10 m
Dispositivo Elétrico - embudo	
Placa 24x4"	2 pç
Interruptor paralelo - 1 tecla	48 pç
Placa p/ 1 função	23 pç
Placa p/ 2 funções	1 pç
Placa p/ 3 funções	1 pç
Interruptor 1 tecla simples e tomada hexagonal (NBR14136)	23 pç
Interruptor 2 teclas simples e tomada hexagonal (NBR14136)	1 pç
Tomada hexagonal (NBR 14136) 2P+T 10A	41 pç
Tomada hexagonal (NBR 14136) 2P+T 20A	7 pç
Dispositivo de Proteção	
Dijunitor Unipolar Termomagnético - norma DIN	
10 A - 5 kA	5 pç
15 A - 5 kA	1 pç
25 A - 5 kA	1 pç
Dijunitor bipolar termomagnético (220 V/127 V) - DIN	
10 A - 5 kA	7 pç
13 A - 5 kA	2 pç
32 A - 5 kA	1 pç
50 A - 5 kA	1 pç
Dispositivo de proteção contra surto	
175 V - 40 KA	12 pç
Interruptor bipolar DR (fasefase - In 30mA) - DIN	
40 A	1 pç
63 A	1 pç
Eletroduto PVC encaixe	
Braceadeira PVC encaixe	23 pç
Braceadeira galvan. tipo cunha	11 pç
Eletroduto, vara 3,0m	35,50 m
Eletroduto PVC flexível	
Eletroduto leve	382,10 m
Luminária e acessórios	
Plafon E27 base E27	45 pç
Lâmpada Led	
Lâmpada Led Bulbo Branca 10W	45 pç
Quadro de medição	
Unidade consumidora individual - embulr	
Caixa Tipo II metálica - Medição bifásica	1 pç
Quadro de medição - embulr	
Bar. Inf. - DIN	
Cap. 12 di. unip. - In Pente 80A	3 pç

Legenda



## PREFEITURA MUNICIPAL DE PRESIDENTE OLEGÁRIO - MG

CNPJ: 18.602.060/0001-40  
Praça Dr. Castilho, 10 - Bairro Centro - Presidente Olegário - MG  
engenharia@po.mg.gov.br / (34) 3811-0123

PROJETO: FLÁVIO DIÓRGENES CASSIMIRO  
ASSESSOR DE ENGENHARIA - PREFEITURA MUNICIPAL DE PRESIDENTE OLEGÁRIO

PROJETO: LUIZ FERNANDO OLIVEIRA SILVA  
COORDENADOR DE ENGENHARIA - PREFEITURA MUNICIPAL DE PRESIDENTE OLEGÁRIO

EXECUÇÃO: NOME: ENDEREÇO: CREA:

PROPRIETÁRIO: RHEYNIS DA SILVA CAMBARIA  
PREFEITO MUNICIPAL DE PRESIDENTE OLEGÁRIO - MG

PARA USO DA PREFEITURA: RECUO FRONTAL: 0,00m  
AFASTAMENTOS LATERAIS E DE FUNDO: 0,00m  
Nº DE UNIDADES: 01  
Nº DE VAGAS DE GARAGEM: 08 vagas  
ZONAMENTO: ZP1  
COEFICIENTE DE APROVEITAMENTO: 0,75  
TAXA DE OCUPAÇÃO: 75,54%  
ALTURA DA EDIFICAÇÃO: 5,15 m

DESTINAÇÃO: INSTITUCIONAL

CONTEÚDO: Planta de distribuição das circuitos, Quadro de distribuição 01 e 02, Quadro de demanda, Quadro de distribuição geral, Diagrama unifilar, Lista de materiais e Legenda

LOGRADOURO: Avenida Dona Miranda, nº 962, Bairro Barro Preto, Presidente Olegário - MG.

ÁREA INCLUSA: 453,25 m²  
ÁREA PROJEÇÃO OCUPADA: 453,25 m²  
ÁREA CONSTRUTIVA: 453,25 m²  
ÁREA LÍQUIDA: 453,25 m²  
ÁREA TOTAL: 453,25 m²

DESENHO: Luiz Fernando  
FOLHA: 01/01